



VLASSOPOULOS
TRAVEL SERVICES

κάνουμε το όνειρο ταξίδι!

ΣΤΑΔΙΟΥ 3 • ΣΥΝΤΑΓΜΑ • 10562
ΤΗΛ.: 210 3232200 • ΦΑΞ: 210 3232207

ΜΑΤΖΑΓΡΙΩΤΑΚΗ 82 • ΚΑΛΛΙΘΕΑ • 17676
ΤΗΛ.: 210 9579300 • ΦΑΞ: 210 9579304

www.vlassopoulostravel.gr

Προς: 1ο ΛΥΚΕΙΟ ΧΑΛΑΝΔΡΙΟΥ

ΣΤΡΑΣΒΟΥΡΓΟ



13 – 17 Απριλίου 2019

05 ημέρες – 04 διανυκτερεύσεις

Συγκέντρωση στον χώρο του σχολείου στις 03:30 το πρωί και αναχώρηση για το αεροδρόμιο Ελευθέριος Βενιζέλος, όπου θα πετάξουμε για Ζυρίχη.

Ο αρχηγός – συνοδός της εκδρομής σας (Σφυρόερα Σοφία -Τηλ 6944-026907) θα σας περιμένει στο αεροδρόμιο Ελευθέριος Βενιζέλος με ταμπέλα Vlassopoulos Travel.

Πτήσεις με **swissair** 

Ημερομηνία Αναχώρησης	Διαδρομή	Πτήση	Ώρα Αναχώρησης	Ώρα Άφιξης
13 Απριλίου	Αθήνα – Ζυρίχη	LX 1843	0630	0820
17 Απριλίου	Ζυρίχη – Αθήνα	LX 1842	2110	0045

****Οι ώρες είναι τοπικές για κάθε χώρα**

Ο κάθε επιβάτης επιτρέπεται να έχει μαζί του μία χειραποσκευή (08 κιλά) όπου μπορεί να την πάρει στη καμπίνα του αεροσκάφους και μία αποσκευή παραδοτέα 23 κιλών.

Θα πρέπει να τηρηθεί αυστηρά το βάρος της χειραποσκευής γιατί σε αντίθετη περίπτωση ο επιβάτης καλείται να πληρώσει ένα ιδιαίτερα μεγάλο χρηματικό ποσό στο αεροδρόμιο

Προσοχή στα υγρά καθώς και αιχμηρά αντικείμενα :

Απαγορεύεται ρητά ο κάθε επιβάτης να έχει στην χειραποσκευή που θα έχει μαζί του στη καμπίνα, οτιδήποτε υγρό ή αιχμηρό αντικείμενο (νερό, καλλυντικά, τσιμπιδάκια, ψαλιδάκια κλπ) μια και θα κρατηθούν στον έλεγχο κατά την αναχώρηση. Καλό θα είναι οτιδήποτε από τα πιο πάνω να τοποθετηθεί στην βαλίτσα.

(Εκτός σε περίπτωση υγρών φαρμάκων όπου κι εκεί απαιτείται συνταγή γιατρού και στα ελληνικά αλλά και στα αγγλικά για τον έλεγχο κατά την επιστροφή)

Για να καλέσετε σε ελληνικό νούμερο ή από κινητό σε κινητό μεταξύ σας προσθέτετε πριν από τον αριθμό το 0030 και ακολουθώ το τηλέφωνο.



Στο αεροδρόμιο θα πρέπει να έχετε μαζί σας και καθόλα τη διάρκεια της εκδρομής σας, το διαβατήριό ή την ταυτότητα σας.

ΠΡΟΣΟΧΗ ΓΙΑ ΣΥΜΜΕΤΕΧΟΝΤΕΣ ΧΩΡΙΣ ΕΛΛΗΝΙΚΗ ΥΠΗΚΟΟΤΗΤΑ

Είναι στην ευθύνη του κάθε συμμετέχοντα να καλέσει την εκάστοτε πρεσβεία για να ενημερωθεί και να διασφαλίσει τα απαραίτητα ταξιδιωτικά έγγραφα που χρειάζονται για να πραγματοποιήσει το ταξίδι του

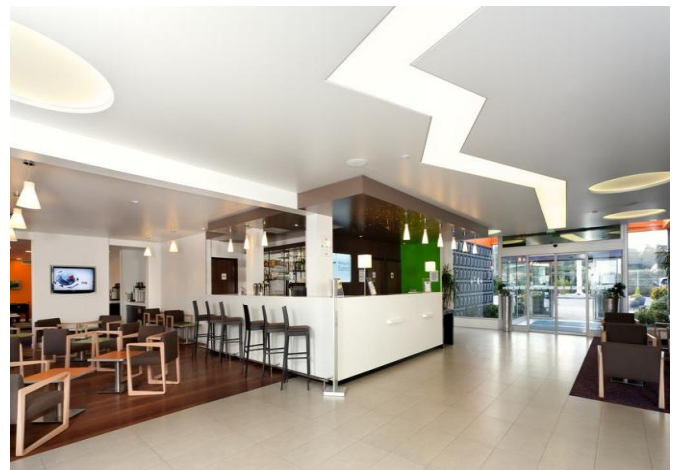
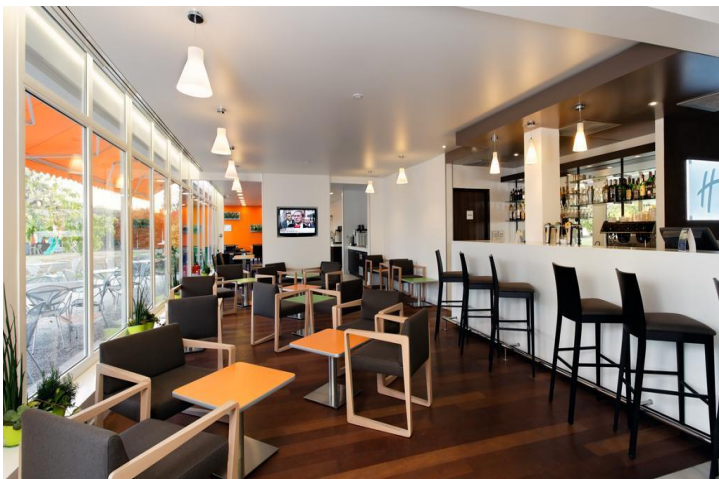
HOLIDAY INN STRASBOURG SUD 3* (06 – 09/04/2019)

Rue de l' Ill – 67118 Geispolsheim

T: +33 3 88 66 21 56

<http://www.ihg.com>

Το ξενοδοχείο Holiday inn Strasbourg Sud όποτε φιλοξενεί μαθητικά γκρουπ, ζητάει να καταβάλλεται από κάθε μαθητή 20 ευρώ εγγύηση καλής διαμονής το οποίο ποσό επιστρέφεται κατά την αναχώρηση του γκρουπ



Αυτό το ξενοδοχείο βρίσκεται σε καταπράσινο περιβάλλον, 20 λεπτά μακριά με το αυτοκίνητο από το κέντρο του Στρασβούργου και τα ευρωπαϊκά θεσμικά όργανα. Το ξενοδοχείο απέχει 10 λεπτά οδικώς από τα γερμανικά σύνορα και προσφέρει εξωτερική πισίνα.

Όλα τα δωμάτια είναι εξοπλισμένα με δορυφορική τηλεόραση επίπεδης οθόνης, δωρεάν Wi-Fi και παροχές για τσάι/καφέ. Το ιδιωτικό μπάνιο περιλαμβάνει ντους και στεγνωτήρα μαλλιών.

Καθημερινά σερβίρεται δωρεάν πρωινό για όλους τους επισκέπτες. Οι επισκέπτες μπορούν επίσης να δειπνήσουν στο lounge bar του ξενοδοχείου.

Στις εγκαταστάσεις υπάρχουν ασφαλής ιδιωτικός χώρος στάθμευσης, όπου μπορούν να σταθμεύσουν λεωφορεία, ηλιόλουστη βεράντα και επιχειρηματικό κέντρο. Το Holiday Inn Express Strasbourg Sud απέχει μόλις 15 λεπτά οδικώς από το Δρόμο του Κρασιού και 35 λεπτά με το αυτοκίνητο από το Europa Park. Στη ρεσεψιόν του καταλύματος μπορείτε να αγοράσετε εισιτήρια για το EuroParc. Το Αεροδρόμιο του Στρασβούργου και ο Αυτοκινητόδρομος N83 είναι προσβάσιμα σε 10 λεπτά οδικώς και 500μ. από το κατάλυμα, αντίστοιχα.

RESTAURANT
LE GRUBER
11, RUE DU MAROQUIN
F- 67000 STRASBOURG
TEL: + 33 3 88 32 23 11

13/04

Quich lorraine,
Chicken nuggets with chips,
Chocolate mousse

14/4

Penne arrabiata,
Smoked pork with sautéed potatoes
Tiramisu

15/04

Quich Lorraine,
spaghetti carbonara
Apple pie

16/04

Quich Lorraine
Milanese chicken escalope accompanied by pasta
Crème Caramel

Πρόγραμμα εκδρομής

ΠΡΟΓΡΑΜΜΑ ΕΚΔΡΟΜΗΣ 1 ΛΥΚΕΙΟΥ ΧΑΛΑΝΔΡΙΟΥ ΣΤΡΑΣΒΟΥΡΓΟ 13-17/04/19

1η ημέρα Σάββατο 13/4:

ΑΘΗΝΑ –ΖΥΡΙΧΗ-ΚΑΤΑΡΡΑΚΤΕΣ ΡΗΝΟΥ-ΣΤΡΑΣΒΟΥΡΓΟ

Συγκέντρωση στο χώρο του σχολείου στις 03.30 πρωινή και , αναχώρηση για αεροδρόμιο Ελευθέριος Βενιζέλος . Άφιξη στο αεροδρόμιο και πτήση για τη Ζυρίχη με Swiss LX 1843. Άφιξη, επιβίβαση στο πούλμαν και πανοραμική περιήγηση. Θα διασχίσουμε τη Λεωφόρο Μπανχοφστράσσε όπου βρίσκονται οι μεγαλύτερες τράπεζες της Ελβετίας και τα μοντέρνα καταστήματα, θα δούμε τον Καθεδρικό Ναό, την Γοτθική Εκκλησία Φραουμνίστερ του 13ου αιώνα διάσημη για τα βιτρό της, την εκκλησία του Αγίου Πέτρου με την μεγαλύτερη πλάκα ρολογιού στην Ευρώπη, το κτίριο που στεγάζει το Δημαρχείο, την Όπερα, και το μοντέρνο κτίριο Λε Κουρμουζιέ που είναι το κέντρο προστασίας περιβάλλοντος. Βόλτα στους καταρράκτες του Ρήνου. Αναχώρηση για το Στρασβούργο. Αργά το απόγευμα άφιξη και τακτοποίηση στο ξενοδοχείο μας στο Στρασβούργο. Δείπνο σε τοπικό εστιατόριο . Διανυκτέρευση.

2η ημέρα Κυριακή 14/4:

ΣΤΡΑΣΒΟΥΡΓΟ -ΚΟΛΜΑΡ-ΧΩΡΙΑ ΑΛΣΑΤΙΑΣ(ΡΙΚΒΙΡ Κ.Λ.Π)-ΣΤΡΑΣΒΟΥΡΓΟ

Πρωινό στο ξενοδοχείο. Σήμερα η μέρα είναι αφιερωμένη στα πανέμορφα χωριά της Αλσατίας όπως το Ribeauville – Riquewihr –και φυσικά το Κολμάρ το στολίδι της Αλσατίας που βρίσκεται στο δρόμο του κρασιού και φημίζεται για τα κρασιά του. Θα περιηγηθούμε στο ιστορικό του κέντρο που χαρακτηρίζεται από παραδοσιακά σπίτια κτισμένα στις όχθες του ποταμού Λάουχ. Θα δούμε το Δημαρχείο, τον Καθεδρικό Ναό αφιερωμένο στον Άγιο Μαρτίνο όπως επίσης και μικρές πανέμορφες πλατείες με ενδιαφέρουσες υπαίθριες αγορές. Ελεύθερος χρόνος στο πιο όμορφο σημείο της παλαιάς πόλης, την Μικρή Βενετία που χαρακτηρίζεται από κανάλια, περίτεχνες γέφυρες, αριστοκρατικά καφέ και εστιατόρια. Μην λησμονήσετε να φωτογραφηθείτε με φόντο την Οικία Πφίστερ που κατασκευάστηκε γύρω στα 1537 και αποτελεί δείγμα γερμανικής αναγεννησιακής αρχιτεκτονικής. Επιστροφή αργά το απόγευμα στο ξενοδοχείο μας στο Στρασβούργο. Δείπνο , διανυκτέρευση

3η ημέρα Δευτέρα 15/4: ΣΤΡΑΣΒΟΥΡΓΟ - ΧΑΪΔΕΛΒΕΡΓΗ-ΜΠΑΝΤΕΝ-ΜΠΑΝΤΕΝ-ΣΤΡΑΣΒΟΥΡΓΟ

Πρωινό στο ξενοδοχείο. Αναχώρηση για τη Χαϊδελβέργη όπου θα έχουμε την ευκαιρία να περπατήσουμε στο πεζοδρομημένο ιστορικό της κέντρο με τις πολύβουες πλατείες, τις υπαίθριες αγορές, τις ενδιαφέρουσες εκκλησίες, όπως των Ιησουϊτών, και του Αγίου Πνεύματος και κτίρια με Μπαρόκ αρχιτεκτονική. Επόμενη επίσκεψη το Μπάντεν – Μπάντεν, που βρίσκεται στο Μέλανα Δρυμό και είναι ένα από τα πιο πολυτελή κέντρα λουτροθεραπείας της Ευρώπης. Επιστροφή αργά το απόγευμα στο ξενοδοχείο μας στο Στρασβούργο. Δείπνο, διανυκτέρευση.

4η ημέρα Τρίτη 16/4:

ΣΤΡΑΣΒΟΥΡΓΟ-ΕΥΡΩΠΑΙΚΟ ΚΟΙΝΟΒΟΥΛΙΟ -ΞΕΝΑΓΗΣΗ ΠΟΛΗΣ

Πρωινό στο ξενοδοχείο και επίσκεψη στο Ευρωπαϊκό Κοινοβούλιο, υποδοχή και ξενάγηση. Πανοραμική περιήγηση στην πρωτεύουσα του Ευρωκοινοβουλίου που είναι κτισμένη στην δυτική όχθη του Ρήνου και διασχίζεται από τον ποταμό Ιλλ. Θα μεταφερθούμε στο ιστορικό κέντρο της πόλης όπου δεσπόζει ο επιβλητικός Καθεδρικός Ναός με ύψος 142 μ. που είναι ένας από τους 6 υψηλότερους στον κόσμο, με το Αστρονομικό Ρολόι στο εσωτερικό του. Θα περιπλανηθούμε στην περιοχή με τα γραφικά στενά που είναι γνωστή σαν «μικρή Γαλλία» με τα ξύλινα σπιτάκια τα αμέτρητα γεφύρια και τα λουλουδιασμένα μπαλκόνια. . Επιστροφή στο ξενοδοχείο. Δείπνο Διανυκτέρευση.

5η ημέρα Τρίτη 17/04

ΣΤΡΑΣΒΟΥΡΓΟ -ΦΡΑΪΜΠΟΥΡΓΚ-ΛΙΜΝΗ ΤΙΤΙΖΕ -ΖΥΡΙΧΗ

Πρωινό στο ξενοδοχείο και αναχώρηση για το Φράϊμπουργκ, την πρώτη οικολογική πόλη της Ευρώπης. Στην πανοραμική ξενάγηση στο ιστορικό κέντρο της πόλης θα δούμε τον εντυπωσιακό Καθεδρικό Ναό της πόλης του 13^{ου} αιώνα, χαρακτηριστικό δείγμα ρωμανικού και γοθικού ρυθμού και το ιστορικό Κάουφχάους του 16^{ου} αιώνα. Η βόλτα θα ολοκληρωθεί στο Δημαρχείο απ' όπου ξεκινά ένα μοναδικό σύμπλεγμα καναλιών και στενών πλακόστρωτων οδών με παραδοσιακά εστιατόρια που φημίζονται για τις τοπικές λιχουδιές από κυνήγι, αριστοκρατικά καφενεία και μπουραρίες. Επίσκεψη στην λίμνη Τίτιζε, που δημιουργήθηκε από το λιώσιμο ενός παγετώνα και είναι η πιο γραφική του Μέλανα Δρυμού. Το θέαμα που παρουσιάζει είναι εντυπωσιακό με τις βουνοκορφές να καθρεφτίζονται στα νερά της & τα δέντρα να αγγίζουν τις όχθες της. επισκεπτών. Μεταφορά στο αεροδρόμιο της Ζυρίχης, από όπου ακολουθεί η πτήση της επιστροφής μας με Swiss LX 1842. Άφιξη στην Αθήνα, επιβίβαση στο λεωφορείο. Άφιξη στο σχολείο. Τέλος εκδρομής.